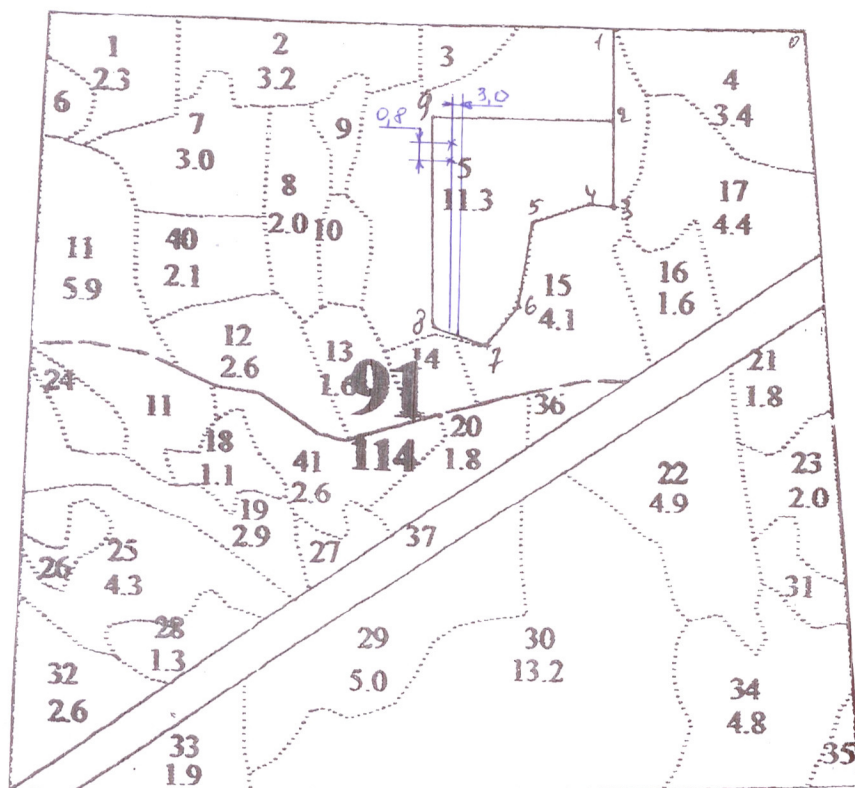


Утверждаю
 Генеральный директор
 Красногорского «КАФ»
 Шагеев Р.К.
 « 10 » сентября 2019г.

ПРОЕКТ ЛЕСОВОССТАНОВЛЕНИЯ
 На Весну 2020г.

Участковое лесничество Нуктужское
 Лесной участок Шелангерский
 Арендатор АО Красногорский «КАФ»
 Номер квартала 91, номер выдела 5, дел. 1 площадь участка 5, 1га.
 Группа лесов II, категория *Эксплуатационная*
 Главная порода *Сосна*, сопутствующие породы нет
 Вид культур *сплошная*

План участка, масштаб 1:10000



- 0-1 ЮЗ 82° 260м.
- 1-2 ЮВ 9° 120м.
- 2-3 ЮВ 9° 115м.
- 3-4 ЮЗ 87° 35м.
- 4-5 ЮЗ 63° 80м.
- 5-6 ЮЗ 2° 110м.
- 6-7 ЮЗ 29° 70м.
- 7-8 СЗ 78° 80м.
- 8-9 СЗ 9° 275м.
- 9-2 СВ 82° 250м.

Условные обозначения:

- опасные для работы места
- направление движения механизмов С-Ю, Ю-С
- безопасные зоны работы механизмов
- место стоянки механизмов

1. Категория лесокультурной площади: вырубка 2018г.
Состояние очистки удовлетворительное.
2. Рельеф ровный, механический состав почвы ровный, супесь, средней степени влажности.
3. Напочвенный покров (важнейшие растения индикаторы, степень задернения почвы) средней степени майник, брусника .
4. Тип леса, тип лесорастительных условий СмбрВ2.
5. Наличие естественного возобновления тыс. шт. га –
размещение- , средняя высота, м-
6. захламленность, м³-наличие пней 300-350 шт/га средний диаметр 26 см.
7. Зараженность почвы вредителями, вид шт/га-
8. Состав, возраст, полнота, класс бонитета реконструируемого насаждения-
9. Способ реконструкции: ширина и направление коридоров, кулис, размещение окон-
10. Сроки и виды подготовки площади, применяемые машины и орудия осень 2019 года, трактор МТЗ-82, плуг ПКЛ-70.
11. Способы и время обработки почвы (механизированная, ручная, сплошная, полосами, бороздами, террасирование, площадками), глубина обработки почвы, применяемые машины и орудия механизированная трактором МТЗ-82, бороздами плугом ПКЛ-70, глубиной обработки почвы до 20 см.
12. Размещение и размеры площадок, террас, полос, борозд на площади и их направление равномерное, с С. -Ю, Ю -С. .
13. Метод и способ создания культур (посадка сеянцами, саженцами, посев рядовой, комбинированный, ручной, механизированный) ручная посадка под меч Колесова.
14. Количество посадочных мест на 1 га, тыс. шт. 4100 шт.
15. Размещение посадочных мест: расстояние между рядами (площадками) 3,0 м, в рядах (в площадках) 0,8 м.
16. Схема смешения пород С-С-С-С
17. Потребность в посадочном материале на 1 га 4100 шт. и на всю площадь по породам 20910 шт. сеянцев сосны об.

18. Характеристика посадочного материала по породам: возраст, происхождение, Селекционная категория, качество семян, сертификат сеянцы сосны 2х летки.

19. Способ подготовки семян к посеву –

20. Виды и способы ухода, их кратность:

1-й год *3 раза агротехнический уход*

2-й год *2 раза агротехнический уход*

3-й год *1 раз агротехнический уход*

4-год *–1 раз лесоводственный уход*

21. Противопожарные и защитные мероприятия – *опашка минполосы*

22. Показатели оценки восстанавливаемых лесов для признания работ по лесовосстановлению завершёнными (возраст, состав пород, средняя высота и др.)

Возраст 7 лет, количество не менее 2,0 тыс. шт/га средняя высота не менее 1,2 м.

23. Безопасные способы выполнения работ *соблюдение ТБ.*

Составил: инженер лх



Акмурзанов А.В.